

# Luisa

LED

ref. **LS04G-LD**

LED / DIMMABLE

Pendant lamp



## Luisa Collection



LS04



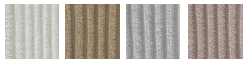
LS04G

## MATERIAL FINISHES

### LAMPSHADE

Painted stainless steel

One color to choose



Stainless steel

Bottom diffuser

### CANOPY AND CABLE

Steel gloss nickel-plated

Transparent cable

## LIGHT SOURCE BUILT IN

### 100-277V - 60Hz

⊕ 18,1W 3000K 1776lm built-in

upon request 2700K 1645lm

Dimming system: 0-10 V

upon request PHASE CONTROL (only 120V)

## OTHER TECHNICAL DATA

### NET WEIGHT

7,3lb

### PACKAGING

20x20x20,9in

10,1lb

### ELECTRICAL FEATURES



### CERTIFICATIONS



# Luisa

ref. **LS04G-LD**

Suitable for indoor use, at 77°F

Apta para uso interior a temperatura ambiente de 77°F

Box contains | Contenido de la caja:

**A** - Lampshade | Tulipa [1]

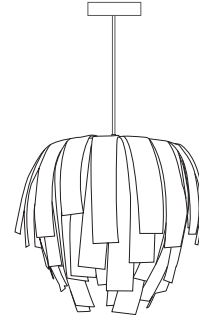
**B** - Holding piece | Pieza de sujeción [1]

**C** - Security screws | Tornillos de seguridad [2]

**D** - Wall Plugs | Tacos [2]

**E**- Canopy | Florón [1]

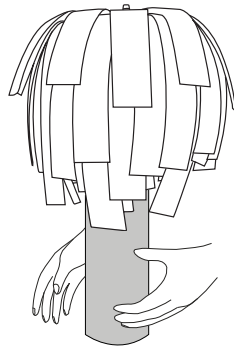
**F**- Screws | Tornillos [2]



LED

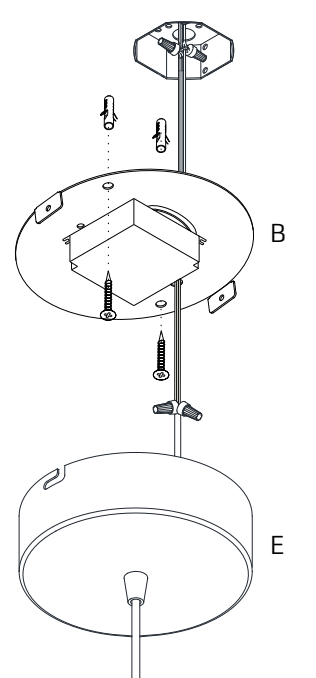
**SAFETY NOTE: Switch off mains supply before commencing installation**

**INDICACIÓN DE SEGURIDAD: Desconecte la alimentación eléctrica antes de empezar con la instalación**

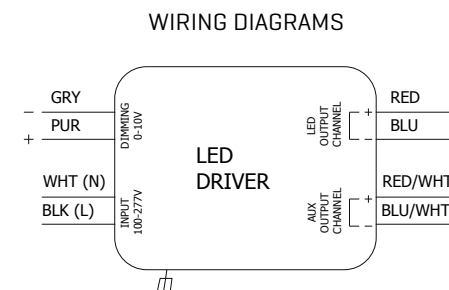


**ATTENTION!** During installation, handle the lampshade by the cardboard-die, prevent the possibility of modify its original design.

¡ATENCIÓN! Durante la instalación, manipular la luminaria por el troquel de cartón, evitando que se pueda modificar su diseño original.



1.1



1.2

## 1

Please! Switch off the main current supply before start the instalation.

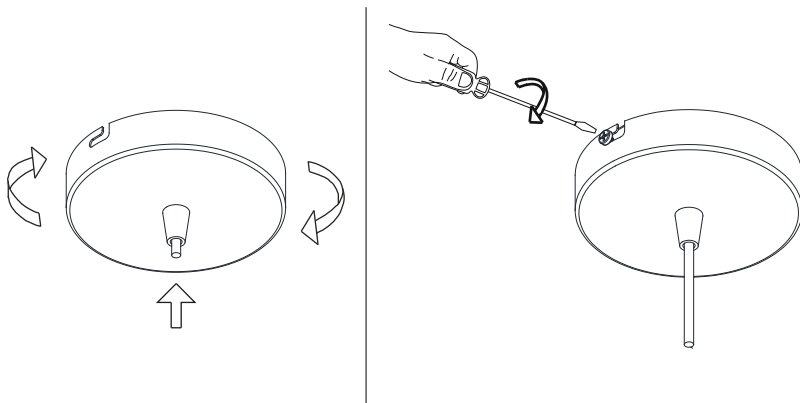
1.1 Drill the holes in the ceiling, fit the wall plugs into them and screw the holding piece.

1.2 Switch off the main electrical supply and do the electric connection, please follow the instructions.

¡Atención! Apague el suministro principal de corriente antes de iniciar la instalación.

1.1 Realizar los agujeros en el techo, colocar los tacos y atornillar la pieza de sujeción.

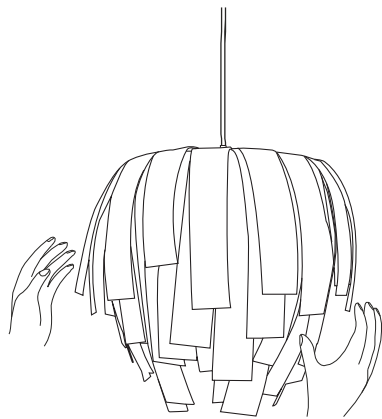
1.2 Desconectar la corriente principal y hacer la conexión eléctrica siguiendo las instrucciones.



2

Insert the canopy in the holding piece and tight the security screws.  
Tighten the strain relief situated on the canopy

Encajar el florón en la pieza de sujeción y apretar los tornillos de seguridad.  
Apretar el tensor del cable situado en el florón.



3

The lamp should be treated with care. Occasionally getting the lampshade with strength may modify its original design. To solve it, open the lampshade and mold with your hands all the crushed parts so that they recover their original shape.

Debido a la flexibilidad del material, al manejar la tulipa se puede modificar su diseño original. Para solucionarlo, moldear con la mano las zonas dónde se aplaste para que vuelvan a su posición original.