

Coral Seaurchin

ref. COAU04G

Pendant lamp



Coral Collection



MATERIAL FINISHES

LAMPSHADE

Painted stainless steel

One color to choose



Stainless steel


CANOPY AND CABLE


Steel gloss nickel-plated

Black or transparent cable

RECOMMENDED BULBS


120V - 60Hz

 E26 Med. - Max. 4x100 W

 E26 Med. - Max. 4x42 W

 E26LED - Max. 4x13 W

upon request:

 GU24 - Max. 4x23 W

OTHER TECHNICAL DATA

NET WEIGHT

9,9lb

PACKAGING

28x 28x 16,9in

15,9lb

ELECTRICAL FEATURES



CERTIFICATIONS



Coral Seaurchin

ref. COAU04G

Suitable for indoor use, at 77°F

Apta para uso interior a temperatura ambiente de 77°F

Box contains | Contenido de la caja:

A - Lampshade | Tulipa [1]

B - Holding piece | Pieza de sujeción [1]

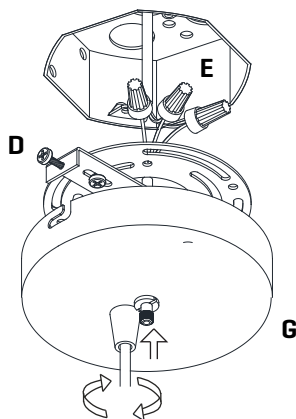
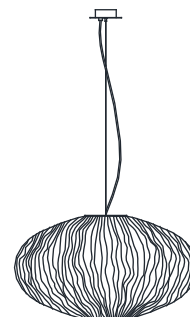
C - Screws | Tornillos [2]

D - Security screws | Tornillos de seguridad [2]

E - Electrical disposal | Ficha [3]

F - Lampholder | Portalámparas [1]

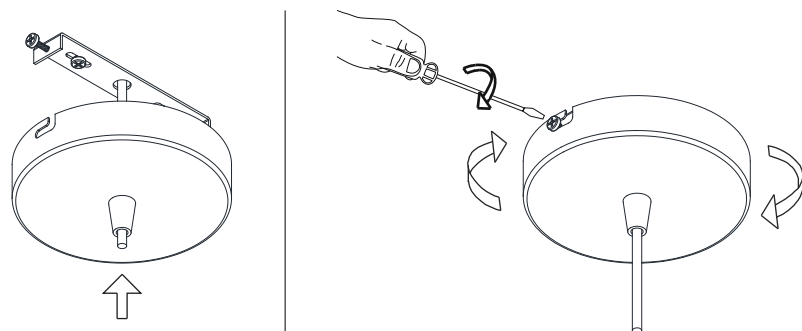
G - Canopy | Florón [1]



1

Pass the electric cables to the interior and do the electric connection inside the octogon box, please follow the instructions.

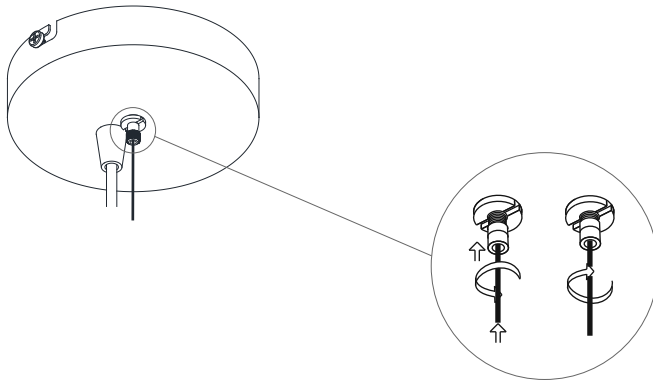
Pasar los cables eléctricos al interior y hacer la conexión eléctrica dentro de la caja de conexiones, siguiendo las instrucciones.



2

Insert the canopy in the holding piece and tight the security screws.
Tighten the strain relief situated on the canopy.

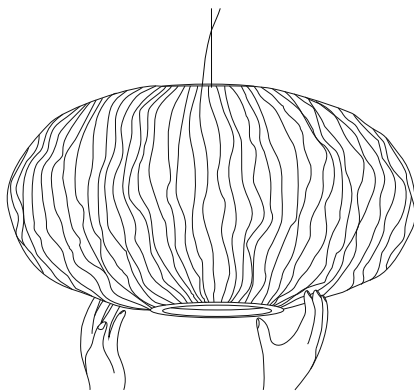
Encajar el florón en la pieza de sujeción y apretar los tornillos de seguridad.
Apretar el tensor del cable situado en el florón.



3

Loosen the security nut and introduce the steel wire through it. Tighten the security nut.

Aflojar la tuerca de seguridad e introducir el cable de acero. Apretar la tuerca de seguridad.



4

The lamp should be treated with care. Occasionally getting the lampshade with strength may modify its original design. To solve it, open the lampshade and mold with your hands all the crushed parts so that they recover their original shape.

Debido a la flexibilidad del material, al manejar la tulipa se puede modificar su diseño original. Para solucionarlo, moldear con la mano las zonas dónde se aplaste para que vuelvan a su posición original.